



Dal 1918

Tassofloor
TOUCH

Rivestimento continuo
effetto microcemento
pronto all'uso.



**LA FINITURA GENIALE
CHE RICREA GLI AMBIENTI**



Una vecchia parete può diventare straordinaria!



Un pavimento consunto e rovinato rinasce con un look contemporaneo sorprendente!



LA MATERIA DI CUI SONO FATTI I SOGNI.

Immagina un materiale capace di dare vita a tutti i tuoi sogni, così versatile da poter essere applicato facilmente in tutti gli ambienti. Ora, è possibile.

TASSOFLOOR TOUCH offre tutti i vantaggi dell'effetto microcemento. Con, in più, alcune caratteristiche che lo rendono **un prodotto pressoché unico nel panorama del mercato**.

L'effetto microcemento è una soluzione contemporanea di grande impatto estetico. Architetti e arredatori scelgono questa finitura di tendenza per creare nuovi ambienti o per ristrutturare quelli già esistenti. I vantaggi sono molteplici: **lavori rapidi e senza demolizioni**, possibilità di **personalizzazione** del colore e della finitura, **ambienti continui** senza fughe con scenografici effetti decorativi.

UN UNICO PRODOTTO, MOLTEPLICI VANTAGGI.



**ZERO POLVERE,
ZERO SPORCO**



ALL'ACQUA



**MONOCOMPONENTE
PRONTO ALL'USO**



**NIENTE
DEMOLIZIONI**



**FACILE E
VELOCE**



**MINIMO SPESSORE
CICLO TOTALE $\leq 1,5$ mm**



**NO MANODOPERA
SPECIALIZZATA**



ECONOMICO
(fino al 90% in meno
di una normale
ristrutturazione)



**RESISTENTE
E FACILE DA PULIRE**

Il mercato offre due tipologie di prodotti per ottenere questo tipo di finitura: il microcemento e la resina bicomponente. Caratteristica comune? Richiedono l'intervento di un professionista.

I **microcementi** a base cementizia sono spesso disponibili solo in polvere, da miscelare con acqua prima dell'utilizzo; **le aziende produttrici ne raccomandano l'applicazione da parte di professionisti.**

Le **resine bicomponenti** hanno un effetto più lucido, minore resistenza e in alcuni casi potrebbero ingiallire col tempo. Ma, soprattutto, anch'esse **necessitano dell'intervento di uno specialista.**



GLI ALTRI PRODOTTI NON SI PRESTANO ALL'UTILIZZO DA PARTE DI PRIVATI

LA SOLUZIONE PIÙ FACILE, PIÙ VELOCE, PIÙ ECONOMICA. CON LE TUE MANI

TASSOFLOOR TOUCH rende tutto **molto più semplice e meno costoso**: apri la latta, stendi il prodotto e vedrai la finitura prendere forma come vuoi tu!

È una **pasta acrilica all'acqua monocomponente pronta all'uso**, amica dell'ambiente. E, inoltre, facile e divertente da applicare.

Con TASSOFLOOR TOUCH una cucina rinnovata, un bagno moderno, un pavimento senza fughe, una parete dallo stile contemporaneo, una sala total look sono soluzioni **alla portata di tutti.**

Senza polvere nè detriti, senza lunghi tempi di attesa, senza manodopera costosa.



TASSOFLOOR TOUCH È FACILE DA USARE: FAI DA TE E RISPARMI!

**POCA SPESA, MINIMO SFORZO,
MASSIMO RISULTATO!**





E CON RISULTATI SORPRENDENTI.



Copri le vecchie piastrelle
e la cucina cambia look!



Un bagno vecchio e fuori moda diventa trendy in pochi passaggi, senza demolire e senza sporcare!

IN MODO PULITO E VELOCE, NULLA SI DISTRUGGE

Gli interventi di ristrutturazione tradizionali sono molto onerosi: demolizioni dei vecchi rivestimenti, rifacimento degli intonaci, smaltimento delle macerie, manodopera e così via. Per non parlare dei disagi causati dai tempi lunghi (trasloco, ambienti inutilizzabili, polveri ovunque, ecc.).

TASSOFLOOR TOUCH è la soluzione: effetti sbalorditivi **su tutte le superfici** (anche quelle più ostiche come piastrelle, marmi e graniti) rapidamente e con poca spesa.

Finalmente puoi ottenere risultati finora ritenuti di esclusiva competenza dei professionisti. Non devi essere necessariamente esperto: basta un po' di manualità e con i consigli della scheda tecnica e dei video tutorial otterrai risultati sorprendenti. TASSOFLOOR TOUCH è il partner ideale per la tua creatività!



**ADATTO A TUTTE LE SUPERFICI:
VERSATILE, CREATIVO E SMART!**



E TUTTO SI TRASFORMA.



La vecchia cucina è
trasformata, con poca
spesa e in poco tempo!



NUOVO LOOK, NUOVO MOOD, NUOVA VITA.



Il bagno cambia faccia:
moderno, accogliente e trendy!



Niente più fughe sporche,
la cucina è come nuova!

A TUTTI GLI AMBIENTI.



Solo 1,5 mm di spessore:
non occorre piappare le porte!



L'IDEA IN PIÙ

un semplice sottovaso acquista
un carattere moderno e originale!





Il bagno total look: minimal e chic, soluzione perfetta anche per gli hotel!





L'IDEA IN PIÙ

Anche i complementi di arredo con TASSOFLOOR TOUCH diventano protagonisti, con effetti decorativi davvero sorprendenti! Una normale mensola o una semplice applique diventano oggetti di design, con una spiccata personalità.





Anche la doccia diventa
un elemento dal design
contemporaneo!





Materico e tattile



Liscio con effetti chiaroscuro

UNA TEXTURE STREPITOSA CHE SI ADATTA AL TUO GUSTO.

TASSOFLOOR TOUCH è un prodotto estremamente versatile: scegli tu come ottenere **molteplici effetti personalizzati**.

Adattando pressione e inclinazione della spatola, variando ampiezza e direzione dei movimenti, si può ottenere una superficie liscia e regolare, con effetti chiaroscuro di grande impatto, oppure materica e tattile.

Il prodotto è disponibile a **grana grossa** e a **grana fine**: seguendo il ciclo applicativo indicato otterrai il risultato ottimale, ma in base al tuo estro puoi divertirti a trovare la finitura più vicina al tuo gusto personale.



TI SUGGERIAMO ALCUNE TINTE DI TENDENZA, MA NON CI SONO LIMITI: IL PRODOTTO È TINTEGGIABILE A TINTOMETRO, PUOI OTTENERE TANTISSIME NUANCE. A TE LA SCELTA!

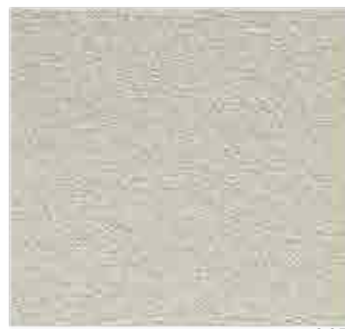
Le tinte qui presentate sono puramente indicative poiché riprodotte a stampa.



001



002



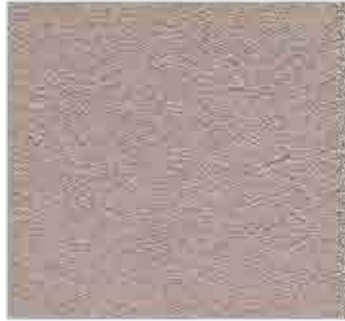
003



004



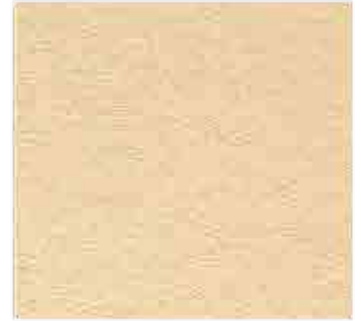
005



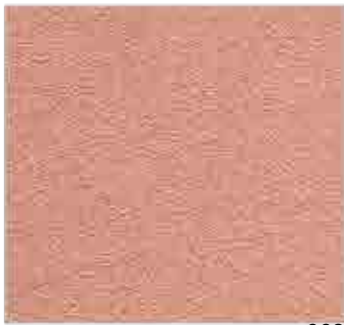
006



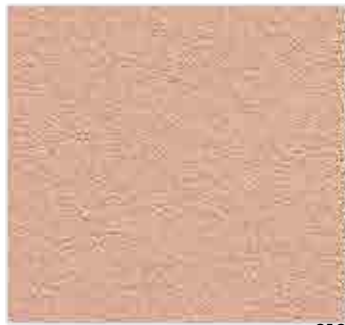
007



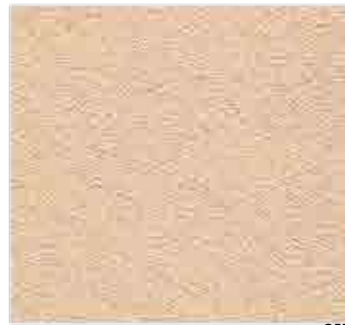
008



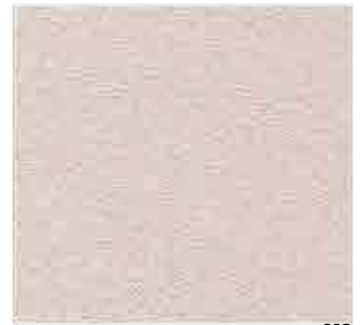
009



010

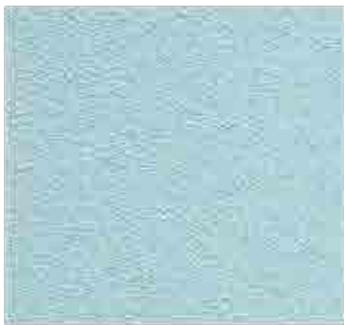


011



012

CON IL COLORE CHE VUOI.



013



014



015



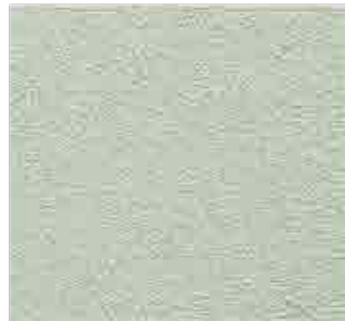
016



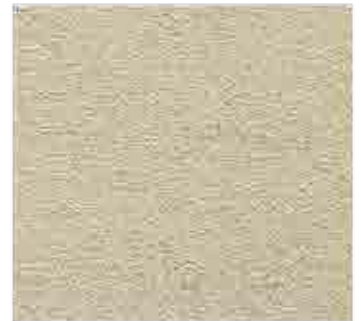
017



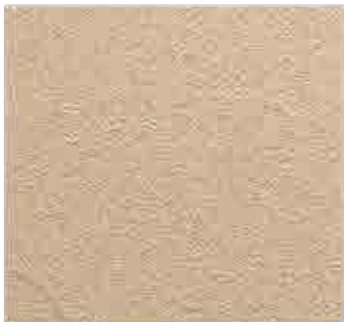
018



019



020



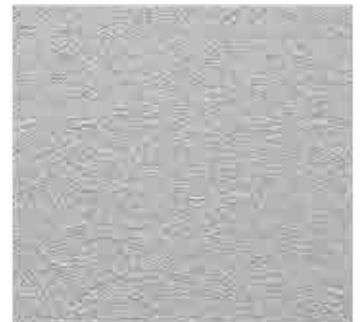
021



022



023



024

Il **ciclo applicativo** di TASSOFLOOR TOUCH prevede l'utilizzo di **4 prodotti** specificamente progettati per ottenere risultati ottimali, duraturi e impeccabili. Ogni prodotto è stato ideato e testato in laboratorio per ottimizzare la resa degli altri prodotti della linea TASSOFLOOR.

Tutti i prodotti della linea TASSOFLOOR sono a base acqua per un utilizzo in interni.

1 - TASSOFLOOR GRIP

Primer aggrappante per preparazione del fondo (da applicare a pennello o rullo).

2 - TASSOFLOOR TOUCH A GRANA GROSSA

Pasta acrilica a granulometria grossa, da applicare in 2 mani con spatola di acciaio o in plastica.

3 - TASSOFLOOR TOUCH A GRANA FINE

Pasta acrilica a granulometria fine, da applicare in 2 mani con spatola di acciaio o in plastica.

4 - TASSOFLOOR PROTECT

Vernice trasparente di finitura resistente ai prodotti chimici e all'acqua (da applicare in 2 mani a rullo o a pennello). **Disponibile opaca o semi lucida.**

In caso di superfici sfarinanti, si consiglia l'applicazione a pennello o rullo di una mano di TASSOFLOOR POWER prima di iniziare il ciclo applicativo.

**GRAZIE A UN CICLO VIRTUOSO
LA MATERIA PRENDE VITA.**



**1
MANO**

2 MANI

2 MANI

2 MANI



**SU SUPERFICI LISCE NON POROSE IL
CICLO APPLICATIVO È DI SOLE 3 FASI**

Guarda i video tutorial
sul nostro canale YouTube



FASE 1

TASSOFLOOR GRIP

Il primo passo consiste nell'applicazione su superfici pulite e sgrassate del TASSOFLOOR GRIP, il **fondo ancorante** indispensabile per stendere con facilità il rivestimento materico.

Il suo elevato potere aggrappante rende qualsiasi superficie idonea a ricevere la prima mano di TASSOFLOOR TOUCH, che aderirà perfettamente al supporto e potrà essere steso con fluidità. Applicare una mano a rullo o a pennello.

In caso di fughe superiori a 3 mm, prima dell'applicazione di TASSOFLOOR GRIP è necessario, per ottenere un buon risultato estetico, stuccare le stesse con TASSOFLOOR TOUCH A GRANA FINE per eliminare lo spessore della fuga e livellare le piastrelle.



**PRONTO
ALL'USO**



1 MANO



10 mq/L



Dopo almeno 6 ore dalla stesura del primer, applicare il TASSOFLOOR TOUCH a grana grossa con una spatola di acciaio o di plastica, con l'accortezza di stendere un velo abbastanza sottile (quantità eccessive di prodotto steso in un'unica passata potrebbero creare fessurazioni dopo l'asciugatura).

SUPERFICI PIASTRELLATE:

per livellare e coprire le fughe, è necessario stendere due mani di materiale a grana grossa, a distanza di almeno 4-6 ore una dall'altra, prima di procedere con il TASSOFLOOR TOUCH a grana fine.

SUPPORTI LISCI SENZA FUGHE:

passare direttamente alla fase 3.



PRONTO ALL'USO



2 MANI



1,5 ÷ 2,5 mq/L per mano, in base al supporto e al metodo di applicazione



Su supporti piastrellati con dislivelli o fughe molto larghe si consiglia l'applicazione di TASSOFLOOR TOUCH con **effetto materico** e di TASSOFLOOR PROTECT **opaco**. L'effetto materico maschera parzialmente le imperfezioni che, con l'effetto liscio, risulterebbero molto più evidenti, in particolare se colpite da luce diretta radente. In alternativa, su superfici irregolari, finire le prime due mani di TOUCH a grana grossa con spatola dentellata per colla. Per un risultato ottimale si consiglia di levigare o comunque di pareggiare i dislivelli prima dell'applicazione del prodotto.




Trascorse 4-6 ore dalla seconda mano di TASSOFLOOR TOUCH a grana grossa, oppure dopo 6 ore dall'applicazione del TASSOFLOOR GRIP in caso di superfici senza fughe, procedere con due mani di TASSOFLOOR TOUCH a grana fine (a distanza di 4-6 ore l'una dall'altra). L'ultima mano è quella che conferirà alla finitura l'aspetto definitivo.

Per una **superficie liscia** stendere il prodotto alternando la direzione delle spatolate; dopo qualche minuto rifinire con spatolate in tutte le direzioni per livellare il prodotto, eventualmente nebulizzando acqua sulla superficie con uno spruzzino.

Per ottenere un **effetto materico** applicare l'ultima mano di TASSOFLOOR TOUCH A GRANA FINE con piccole spatolate in tutte le direzioni, senza premere troppo e lasciando il prodotto in rilievo, oppure stendere una striscia di TASSOFLOOR TOUCH A GRANA FINE sulla manara o su una spugna, tamponando a caso su tutta la superficie; rifinire dopo qualche minuto con spatolate in tutte le direzioni creando l'effetto desiderato.



 **2,5 ÷ 4 mq/L** per mano, in base al supporto (finitura liscia)
2 mq/L per mano finitura materica (ultima mano)



L'IDEA IN PIÙ

Per un effetto materico più pronunciato ed una finitura ancor più personalizzata puoi utilizzare in alternativa il TASSOFLOOR TOUCH a grana grossa: scegli tu in base al tuo gusto!



FASE 4

TASSOFLOOR PROTECT

Trascorse almeno 12 ore dall'ultima mano di TASSOFLOOR TOUCH applicare due mani (a distanza di 4-6 ore l'una dall'altra) di TASSOFLOOR PROTECT preventivamente additivato con il promotore di adesione TASSOFLOOR ENHANCER. TASSOFLOOR PROTECT, disponibile opaco e semilucido, rende la superficie **resistente ai prodotti chimici e all'acqua**.

È necessario effettuare sempre questo trattamento sulle superfici orizzontali, per aumentarne la resistenza al calpestio e all'abrasione, e sulle superfici verticali per renderle idrorepellenti. Applicare a rullo o a pennello. Idoneo per locali soggetti alla normativa HACCP.



**PRONTO
ALL'USO**



2 MANI



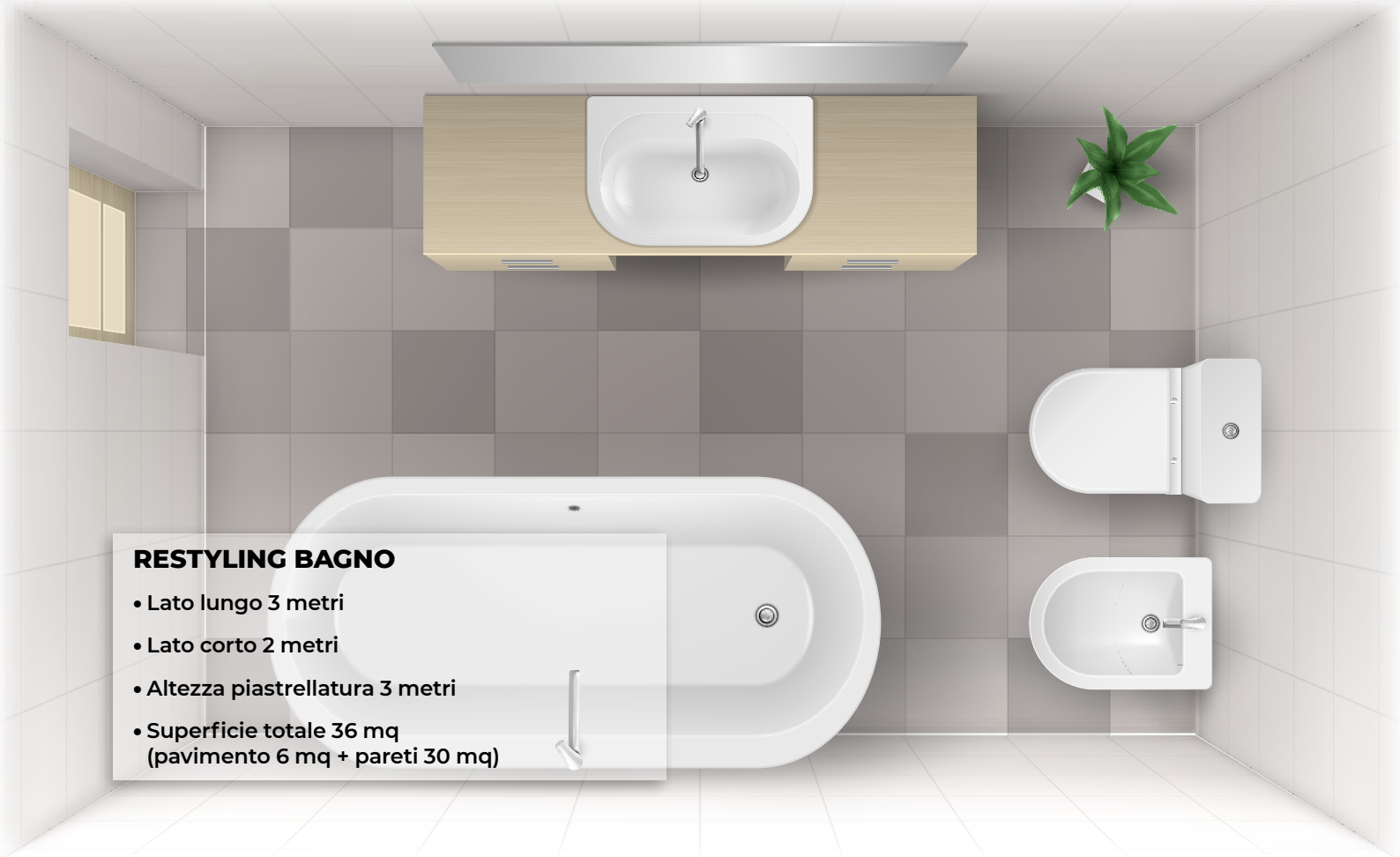
12 ÷ 14 mq/L
per mano



L'IDEA IN PIÙ

Per una finitura completamente uniforme verniciare la superficie con TASSOFLOOR bianco o colorato al posto di TASSOFLOOR PROTECT.





RESTYLING BAGNO

- Lato lungo 3 metri
- Lato corto 2 metri
- Altezza piastrellatura 3 metri
- Superficie totale 36 mq (pavimento 6 mq + pareti 30 mq)

CON O SENZA TASSOFLOOR TOUCH? UNA BELLA DIFFERENZA!

I numeri sono numeri, e non si discutono... ecco alcuni dati per farsi un'idea concreta dei vantaggi di TASSOFLOOR TOUCH. A voi le conclusioni.

CON TASSOFLOOR TOUCH

Per il restyling completo vi servono:

- 4 confezioni da 1 litro di TASSOFLOOR GRIP;
- 8 cf da 5 litri di TASSOFLOOR TOUCH grana grossa;
- 5 cf da 5 litri di TASSOFLOOR TOUCH grana fine;
- 7 cf da 0,75 litri di TASSOFLOOR PROTECT;
- 2/3 giorni di lavoro di una persona che si diletta con il fai-da-te.

INOLTRE:

- non c'è polvere;
- non occorre smontare i sanitari;
- il bagno è agibile (con un minimo di cautela) dopo 6 ore da ogni applicazione.

SPESA: €

SENZA TASSOFLOOR TOUCH

Per il restyling completo vi servono:

- 6 mq (più sfrido) di piastrelle per il pavimento;
- 30 mq (più sfrido) di piastrelle per le pareti;
- 120 Kg circa di collante per la posa delle piastrelle;
- 4 Kg circa di stucco per fughe;
- 1 settimana (almeno) di lavoro di un professionista.

INOLTRE:

- costi di demolizione e smaltimento (se si eliminano le vecchie piastrelle)*;
- polvere e sporco;
- occorre smontare i sanitari;
- il bagno non è agibile fino a fine lavori.

SPESA: €€€€€

*la posa sopra le vecchie piastrelle non sempre è possibile; inoltre l'aumento di spessore potrebbe compromettere il rimontaggio dei sanitari.



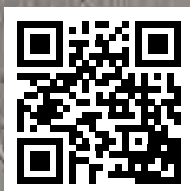
UNA SQUADRA VINCENTE

OGNUNO, UNA FORZA. INSIEME, IMBATTIBILI.

La gamma dei prodotti TASSOFLOOR racchiude tutti i valori di TASSANI: creatività, innovazione, tecnologia, alte prestazioni, attenzione per l'ambiente.

Oltre ai prodotti presentati in questa brochure, la linea TASSOFLOOR è completata dagli smalti. Disponibili nella finitura opaca e semilucida, gli **SMALTI TASSOFLOOR ORIGINAL** aderiscono a svariati tipi di supporti e superfici, sia orizzontali che verticali, e garantiscono prestazioni di eccellenza ed elevata resistenza. Un prodotto geniale per infinite soluzioni.

**Scopri tutta la gamma TASSOFLOOR!
Chiedi il depliant di TASSOFLOOR ORIGINAL
al tuo rivenditore di fiducia.**



Per saperne di più visita il nostro sito
www.tassani.it



Dal 1918

Sede: G. & P. FRATELLI TASSANI S.p.A.
Via N.S. della Guardia, 44 - 16162 Genova Bolzaneto
Tel. +39 010 710 715 - Fax +39 010 710 254
info@tassani.it
www.tassani.it